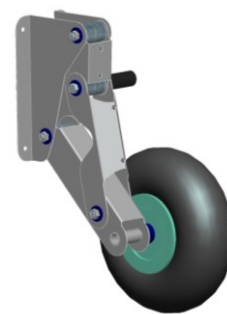


# Sjösättningshjul Link launcher

designskyddad rev.20a



Syrafast rostfritt

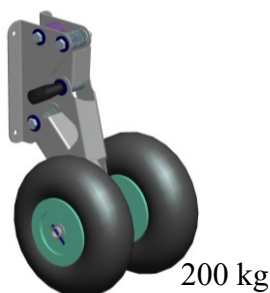
260 mm luftgummihjul tar sig fram bättre på ojämnt underlag

Sticker inte ner så djupt under botten, lättare om det är långgrund.

Praktiskt när man ska sjösätta eller ta upp båten ensam. Släpa inte båten på marken. Används på upblåsbara och mindre hårda båtar.

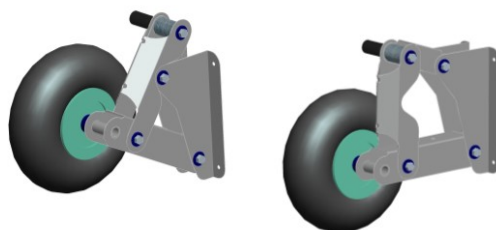
Fälla upp: 2 sekunder.

Självlåsande – inga spärrar

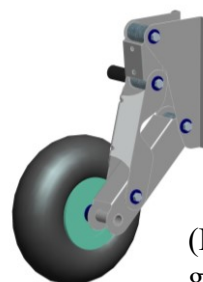


Upp

200 kg



Till modell 80 finns även snabbfästen



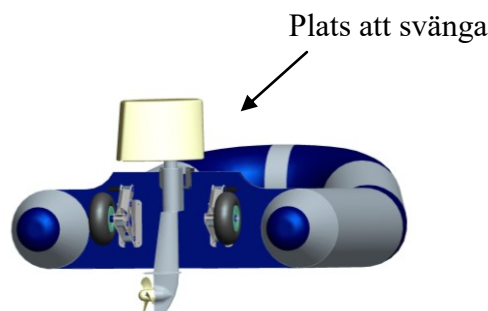
Ner

(Fälgen är på bilden grön, men är i verkligheten svart)

Finns för båtar upp till:

**80 kg**  
**150 kg**  
**200 kg**

Kan sitta kvar på akterspegeln utan att vara i vägen. Motorn har fri rörlighet. Det finns t.ex. utrymme för att vrida motorn 180° vid backning.



perneborn teknik ab  
Lindhultsgatan 20  
41674 Göteborg  
[robert@perneborn.se](mailto:robert@perneborn.se)  
[www.perneborn.se](http://www.perneborn.se)  
tel 0706-640947

**perneborn teknik**  
teknisk problemlösning och innovation

## Montagetips

**Montagehöjden** på akterspegeln väljs så att hjulen i nerfällt läge når ner en bit under båtens botten, och samtidigt är ovanför vattnet i uppfällt läge. För flat botten  $A = \text{ca } 100 - 120 \text{ mm}$  från akterspegelns underkant till fästets underkant. För V-botten, något lägre.

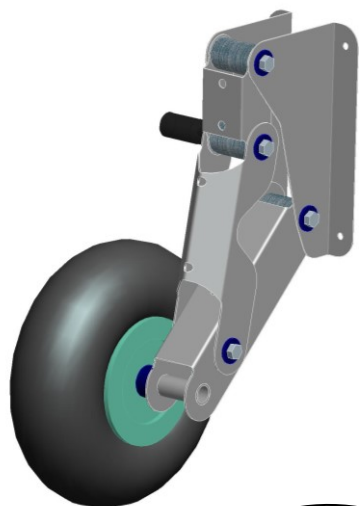
Mekanismen är beroende av att de i lederna ingående skruvarna inte är fullt åtdragna. Hjulen är försedda med låsmuttrar som motverkar att åtdragningen förändras vid användning. Kontrollera dock periodvis önskad stabilitet i lederna och justera åtdragningen vid behov.

Konstruktionens stabilitet bygger på att lederna är glappfria. Dra åt muttrarna så mycket som möjligt utan att hanterbarheten försämras. Detta görs bäst med hjulen monterade på akterspegeln. Lite olja i lederna medger att skruvarna kan dras åt mer, med bibehållen rörlighet.

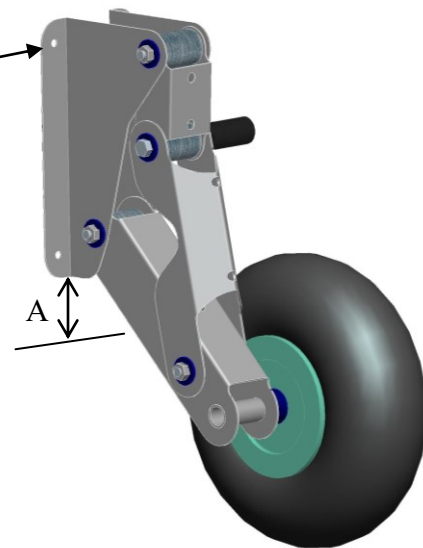
Om du monterar hjulen på en akterspegel av aluminium, rekommenderas ett skikt marintätning (t.ex SikaFlex) som isolering, för att undvika galvaniska element mellan rostfritt och aluminium.

Använd sunt förnuft när du belastar sjösättningshjulen. Tänk på att, trots den kraftiga konstruktionen, så kan mycket ojämn mark ge en belastning som mångdubbelt överskrider båtens vikt. Hjulen är endast avsedda för manuell (gående) transport. Lycka till med dina hjul, och kläm dig inte länkmekanismen.

Vänster hjul (monteras spegelvänt mot höger)

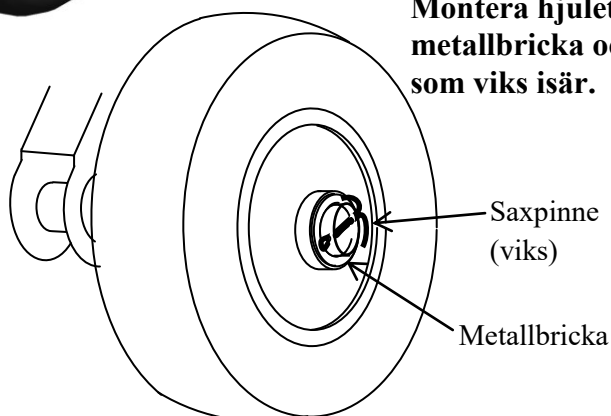


Höger hjul monterat



Skruva fast i akterspegel med genomgående skruv (M6 för mod 80 och 150 och M8 för mod 200), bricka på båda sidor och mutter (ingår inte). Använd gärna så stora brickor som möjligt, det ökar stabiliteten i fästena. Skruvlängd anpassas efter akterspegels tjocklek. Glöm inte att täta skruvhålen under vattenlinjen

**Montera hjulet med metallbricka och saxpinne som viks isär.**



**perneborn teknik**  
teknisk problemlösning och innovation